



ThunderION IQ 2.0



ThunderION 在设计和功能上实现了革命性升级，静电消除距离可达 1 米。加固挤压型材，设计坚固，规格长达 5 米，满足不同工业应用。通用的安装支架、背部 T 型设计方便灵活安装。圆盘形静电发射器不同于传统静电针，可实现平衡的、高离子输出。意外触摸到发射器，也不会有电击反应。另外静电发射器灵活、可更换的结构设计防止异物撞击时损坏。内置高压电源，仅需 24V DC 低电压输入，使用操作便捷。通过脉冲电压和低频技术实现了远距离静电消除。四面多色 LED 指示灯，可显示工作状态和警报。全新设计的外壳使得清洁更为便捷。端盖、中间承托架、侧板及发射器均可轻松拆卸，对整个表面进行快速精准的清洁。在某些加工过程中，需要在远离下消除静电，如卷材直径在持续变化的卷绕及复卷过程。使用 ThunderION 静电消除棒，利用新技术，在没有气流作为离子传输媒介的情况下，实现远距离静电消除。

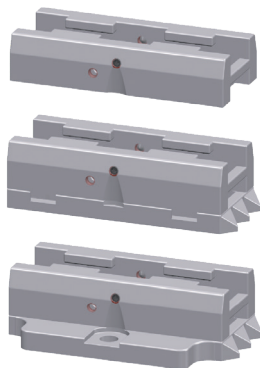
特点

- ⊕ 24 VDC 低压输入
- ⊕ 远距离静电消除，可达 1m
- ⊕ 无电击可接触发射器
- ⊕ 灵活的可更换发射器座
- ⊕ 可拆卸中间承托架
- ⊕ 可拆卸端盖
- ⊕ 可拆卸侧板
- ⊕ 4 面多色 LED 显示
- ⊕ 通用安装支架
- ⊕ 可连接 IQ Easy 平台
- ⊕ 专利技术

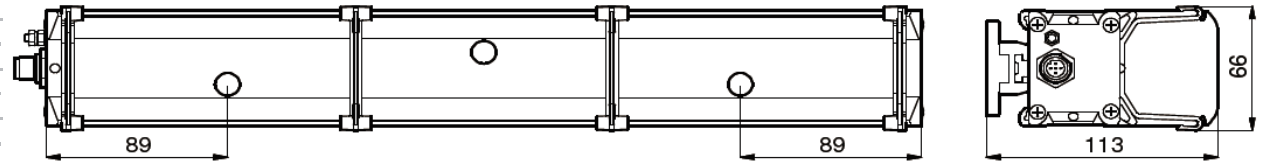


技术规格

工作距离	300-1000 mm
外壳材料	塑料
发射器	特种合金
电缆	低压电缆
重量	基重 0.8 kg +2.4 kg/m
环境温度	0-55 °C
应用类型	工业
输入功率	24 VDC, < 2 A
防护等级	IP65
适用电源	集成, 24 VDC 输入
指示灯	高亮度 LED 绿/桔/红
信号传输	长亮 闪烁 绿灯 运行中 待机 桔灯 警示 红灯 警报
IO 信号	远程开/关; 10-30 VDC 高压 OK; 电源电压 -1 V, 最大 50 mA
选配	桌面式电源适配器 (100-240 V/24 V) 导轨开关电源 (100-240 V/24 V) IQ 型适配器



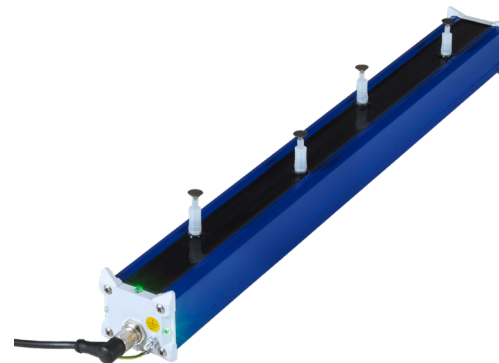
通用安装支架



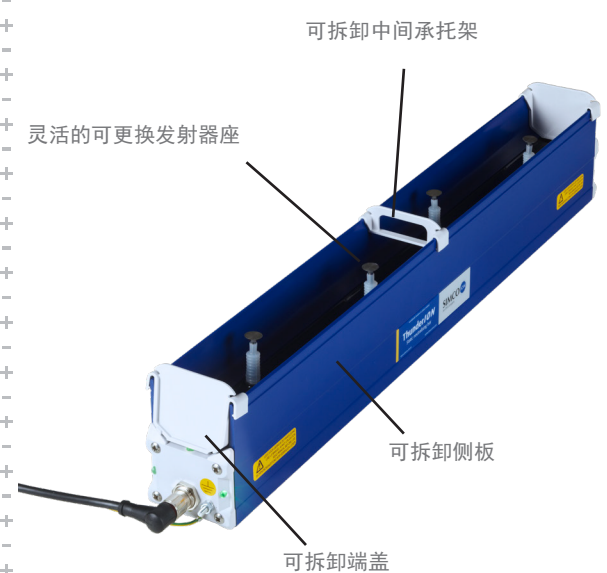
ThunderION IQ 2.0 技术图纸



ThunderION IQ 2.0 拆卸承托架和端盖后便于清洁



ThunderION IQ 2.0 拆卸承托架、端盖和侧板后便于清洁



依工斯诺科恩静电(深圳)有限公司

广东省深圳市宝安区松岗街道松岗大道9号
富比伦鼎丰高新产业区2栋2楼

电话: (0755) 2309 6600 转 211

传真: 0755-23096500

邮箱: Industrial@simco-ion.cn

官网: www.simco-ion.cn

