



Blowflex Easy

Blowflex Easy 是一款在线型离子风嘴，用于各种物体表面的静电中和与清洁。风嘴连接到 24 V 直流电源，并配备所有高压部件。

它采用获得专利的特殊高频高电压发生技术，效率很高。

绿色 LED 灯亮起，表明风嘴处于工作状态。

标配快拆式 8 mm 软管接头。如有需要，也可以使用 1/4" BSP 空气接头来替代快拆接头。

可以使用 Simco-Ion 的通用安装支架、底部的 M8 螺纹安装孔或侧面的 6 mm 安装孔根据不同的情况调整安装位置。使用侧面的安装孔时，需要另外一个盖板来完成外壳的安装。

离子风嘴的外壳防护等级为 IP66，适合需要频繁进行清洁的环境。

有多种输出配置可选，能够在不同应用中有效地分配电离空气。



依工斯诺科恩静电（深圳）有限公司

广东省深圳市宝安区松岗街道松岗大道 9 号
富比伦鼎丰高新产业区 2 栋 2 楼

电话: (0755) 2309 6600 转 211

传真: 0755-23096500

邮箱: Industrial@simco-ion.cn

官网: www.simco-ion.cn



技术规格

电源

电源电压 24 VDC (标称值)

电流 最大 0.3 A 直流

连接 M12, 母头, 5 针

输入

压缩空气 1 - 7 bar (15 - 100 PSI)
无油无尘的洁净空气

连接

G1/4" 内螺纹, 配 8 mm 软管接头

输出

连接 G (= BSPP) 1/4" 内螺纹

环境

用途 工业、室内

防护等级 IP66

温度 0-55°C

离子平衡 +/-30 V (使用金属风嘴时)

状态指示灯

- LED 绿灯 熄灭 - 无电源电压
亮起 - 运行中

机械参数

尺寸 (不包括连接器)	Blowflex	带宽型安装架
	98 mm	98 mm
27.3 mm	50 mm	
53.2 mm	56.2 mm	

重量 180 g

外壳 PC-ABS/PUR

通用安装支架 PA66/6

空气输出选配:

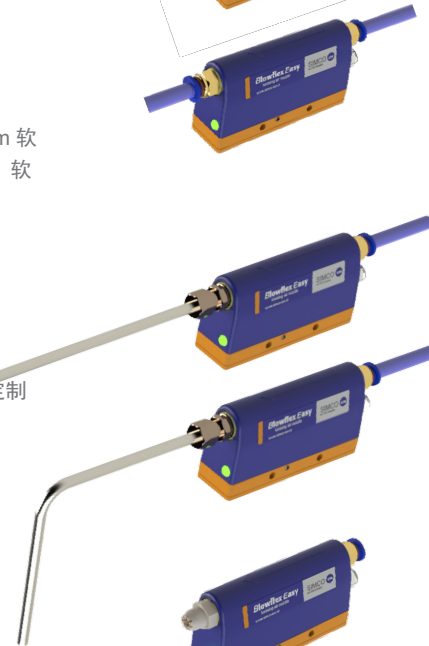
⊕ 基本配置

输入: 8 mm 快拆式软管接头
输出: 1/4" BSP



⊕ 在线型风嘴配置

输入: 8 mm 快拆式软管接头
输出: 8 mm 快拆式软管接头
最多可连接总长 500 mm 的 8 mm 软管, 将电离空气吹送至指定位置。软管的末端可以安装风嘴。



⊕ 容器内部清洁型配置

输入: 8 mm 快拆式软管接头
输出: 水平或弯曲式 1/4" 不锈钢风管, 定制长度不超过 900 mm。
此配置通常用于清洁瓶子等物体的内部。



⊕ 圆风嘴 (塑料) 配置

输入: 8 mm 快拆式软管连接
输出: 圆形风嘴, 吹出圆锥形气流。
用于表面直接清洁或小物体的静电中和。



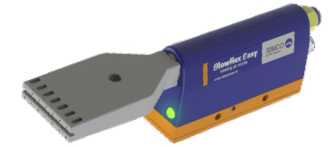
⊕ 圆风嘴 (不锈钢) 配置

输入: 8 mm 快拆式软管连接
输出: 圆形风嘴, 吹出圆锥形气流。
用于恶劣环境中的表面直接清洁或小物体的静电中和。



⊕ 扁平风嘴配置

输入: 8 mm 快拆式软管接头
输出: 扁平风嘴, 吹出扁状气流。
通常用于片材分离平面的静电中和与清洁。



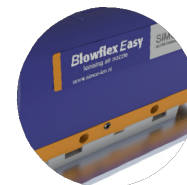
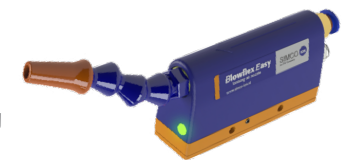
⊕ 点状清洁型配置

输入: 8 mm 快拆式软管接头
输出: 圆形风嘴, 吹出点状气流
强力吹除, 专门用于小区域的静电中和与清洁。

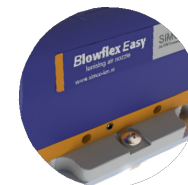


⊕ 柔性风管配置

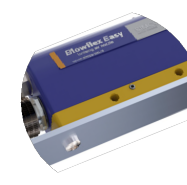
输入: 8 mm 快拆式软管接头
输出: 柔性风管最长 500 mm
柔性风管用于将电离空气吹送到不规则物体表面。
Simco-Ion 不提供柔性风管。请订购基本配置。



小型通用支架



宽型通用支架



底部安装



侧面安装