

Chargemaster®

静电发生器系统

工业静电控制

www.simco-ion.cn



SIMCO ION™
An ITW Company



Chargemaster 系统利用高频开关技术，具有三大优势。第一，该技术确保从电源输出的电压与用户通过控制器指定的电压相等。第二，交流输入线上的波动不影响电压输出。第三，负载变化只要不超过建议的最大值，就不会影响电压输出。

系统还配备了额外电路，可控制电弧放电的占空比，确保电弧放电过程中几乎不产生能量，以防出现人身伤害和设备损坏。

Chargemaster 电源型号



VCM

提供可编程的电压或电流控制模式。该静电发生器系统可单独提供负/正输出电压，也可同时提供正和负输出电压（双输出）。

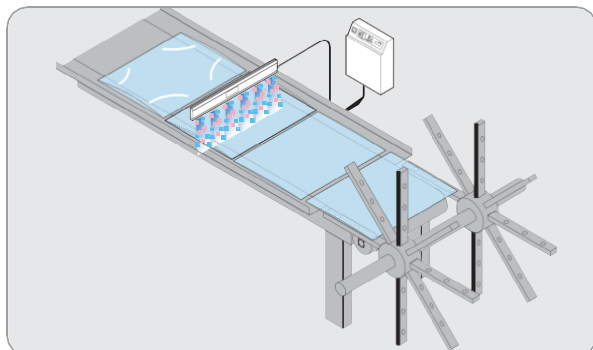
规格	
输入电压	85-260 VAC, 47-63 Hz
输出电压	5 mA 时 0-30 kV; 2.5 mA 时 0-60 kV
输出端口	4 个
电压上升时间	不超过 70 毫秒
远程输出调节	模拟信号, 0-24/4-20 mA DC 或 0-5/0-10 VDC
尺寸	30 kV 为 10.5" (宽) x 4.25" (高) x 13.5" (深); 60 kV 为 10.5" (宽) x 4.25" (高) x 15" (深)
重量	16.5 磅



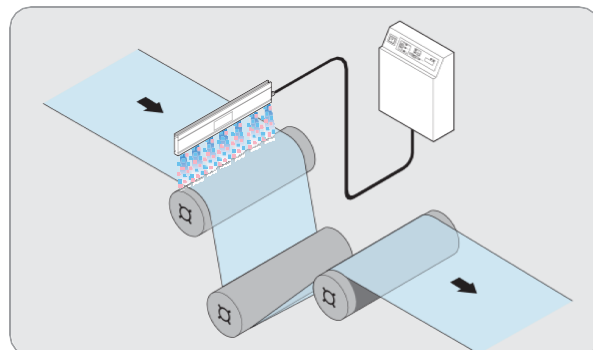
CM 20

提供两个正输出电压或两个负输出电压。该型静电发生器结构小巧，输出电压最高可达 20 kV

规格	
输入电压	90-130 VAC, 50-60 Hz, 或 180-260 VAC, 50/60 Hz
输出电压	0-20 kV @ 0-0.7 mA
输出端口	4 个
电压上升时间	不超过 60 毫秒
远程输出调节	模拟信号, 0-10 VAC, D-sub 连接器
尺寸	6" (宽) x 4.25" (高) x 11.25" (深)
重量	11.5 磅



塑料袋生产: 在生产塑料袋时，使用静电发生器系统可防止袋子升起，让袋子能继续随传送带移动。



冷却辊粘附系统: 在热固胶印中，静电发生器系统可将卷材固定在冷却辊上，可防止打滑和并能消除条纹。

Chargemaster 电源和静电发生棒

每个 Chargemaster 系统都由一个直流电源和一个或多个以下的静电发生棒组成。



MCM 30

- 小巧轻便
- 输入电压 24 VDC
- 最大输出可达 30 kV @ 1 mA



Pinner 抗电弧静电发生棒

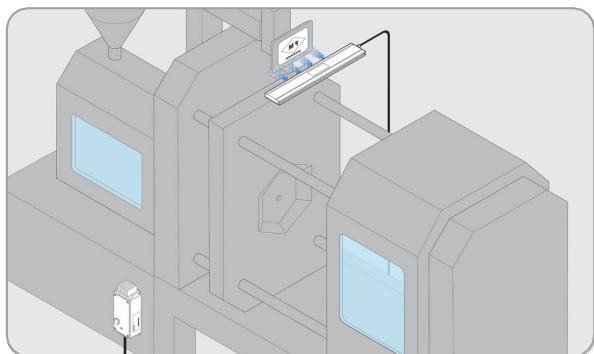
- 采用限流设计，可确保操作人员安全
- 放电针可替换，以实现持续使用
- 同时提供放电针不可替换版本

Pinner Super 静电发生棒

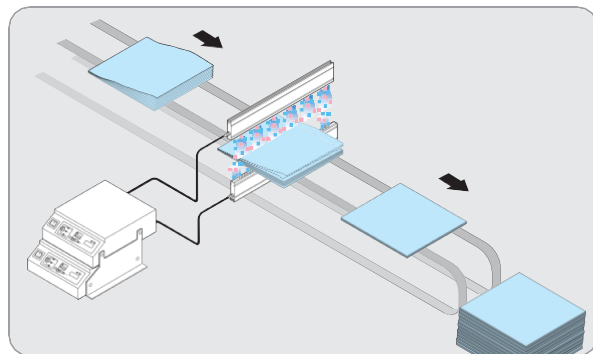
- 高电压和电流输出
- 放电针可替换，以实现持续使用
- 高压电缆可拆卸，便于清洁

规格	
输入电压	24 VDC, 3A, 最大 75W
输出电压	3-30 kVDC
输出电流	0.1-1 mA (单路输出)
尺寸	7.75" (长) x 3.00" (宽) x 2.62" (深) (197 mm (长) x 76 mm (宽) x 67 mm (深))
重量	1.7 磅 (0.77 kg)

规格	
操作电压	Pinner 和 Pinner Super 静电发生棒: 额定 ±30 kV, 搭配特殊配件时可使用 ±60 kV
离子放电针	Pinner 静电发生棒: 不锈钢 Pinner-T 静电发生棒: 钨 Super 静电发生棒: 不锈钢, 可拆卸/可替换
连接器	Pinner 和 Pinner Super 静电发生棒: 标配 30 kV 弹簧式顶针连接器, 可选配 60 kV 连接器
有效长度	Pinner 静电发生棒: 5-147", 以 3" 为单位增加 Super 静电发生棒: 10.5"
尺寸	Pinner 静电发生棒: 3.25" (高) x 0.75" (宽) Super 静电发生棒: 14.25" (长) x 6.5" (宽)
重量	Pinner 静电发生棒: 每英尺 2 磅 2 盎司 Super 静电发生棒: 5 磅 5 盎司



模内覆膜: 静电发生器系统可在注塑成型过程中用于中确保标签与模具内部齐平，以提高成品质量。

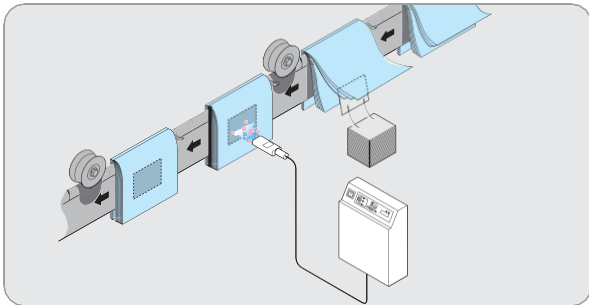
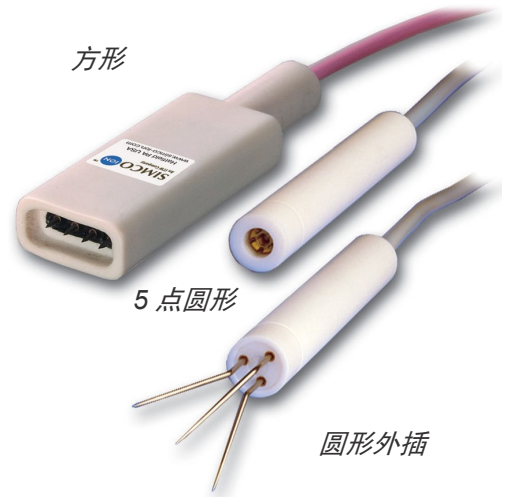


目录堆叠: 使用静电发生器系统在目录上产生静电荷，然后在堆叠时便可确保目录粘附在一起，同时还能减少边缘损坏，方便运输并提高产量。

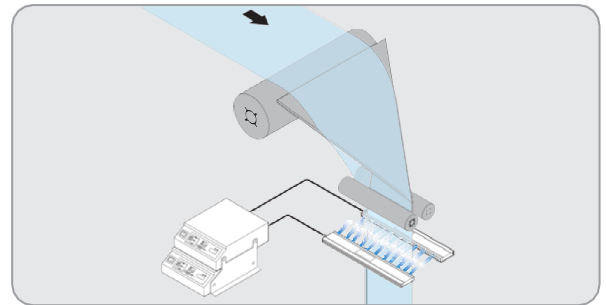
静电发生针/针排

- 采用限流设计，保护操作员和设备安全
- 电弧感测和干预，确保不间断提供静电
- 将电磁干扰 (EMI) 和射频干扰 (RFI) 降至最低

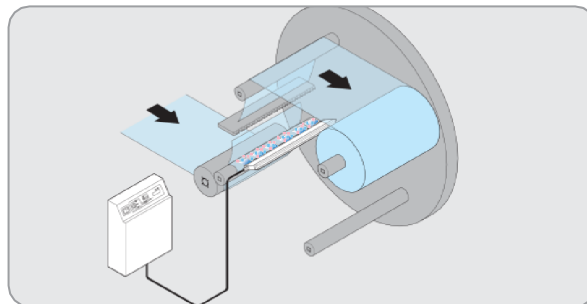
规格	
操作电压	最大 30 kV
操作距离	最短 0.5"
离子放电针	方形：固定 4 针；5 点圆形：固定 5 针；圆形外插：3 针可拆卸
尺寸	方形：4.75" x 0.75" 直径；5 点圆形：7" x 0.75" 直径；圆形外插：8.5" x 0.75" 直径
重量	0.65 磅



卡片插页-骑马钉装：在骑马钉机上，将静电发生针安放在标记位置，从而在目录接近时将卡片固定在适当的位置并防止脱落。



纸带定位：使用静电发生系统令纸带粘附在一起，使其易于移动，防止成品出现折痕和“折角”。



辊对辊传递：使用静电发生系统在辊上产生暂时性的电荷，无需胶带或粘合剂即可将前边缘粘到卷芯上，同时消除折痕。

SIMCO ION™

An ITW Company

Simco-Ion

工业应用

广东省深圳市宝安区松岗街道松岗大道9号

富比伦鼎丰高新产业区2栋2楼

电话：(0755) 2309 6600 转 211

邮箱：Industrial@simco-ion.cn

官网：www.simco-ion.cn

P/N 5200947 Rev E



全球静电防控领导者