



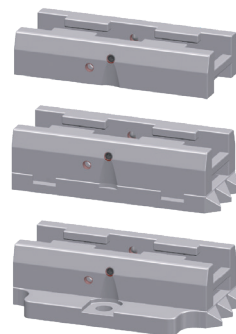
Sensor IQ Easy



IQ Easy 平台可以添加测量卷材静电荷的传感器。Sensor IQ Easy 是一种棒形器械，可容纳 16 个传感器头。每个传感器头可以被放置在横跨卷材的关键位置上以监测静电荷。每个传感器头的所有数据都被传送到 Manager IQ Easy 并存储起来用于过程监测。对于脏污环境或传感器头的预防性保护，Sensor IQ Easy 静电感测棒配备了压缩空气连接。仅使用非常低的压力和风量即可阻止灰尘进入传感器开口。系统中的 IQ 静电消除棒或 IQ 静电发生器可以对从传感器接收的数据起作用。这使得可以使用闭环反馈和校正例程来实时控制卷材上的静电荷水平。从传感器头接收的数据也可用于质量控制和过程监测。可通过标准以太网端口从 Manager IQ Easy 中检索该数据。

特点

- ① 覆盖整个卷材宽度的电荷监测
- ② 多达 16 个传感器
- ③ 保持传感器清洁的空气吹扫功能



通用安装支架



依工斯诺科恩静电（深圳）有限公司

广东省深圳市宝安区松岗街道松岗大道 9 号
富比伦鼎丰高新产业区 2 栋 2 楼
电话: (0755) 2309 6600 转 211
传真: 0755-23096500
邮箱: Industrial@simco-ion.cn
官网: www.simco-ion.cn



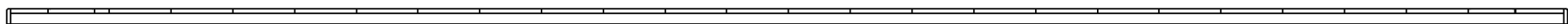
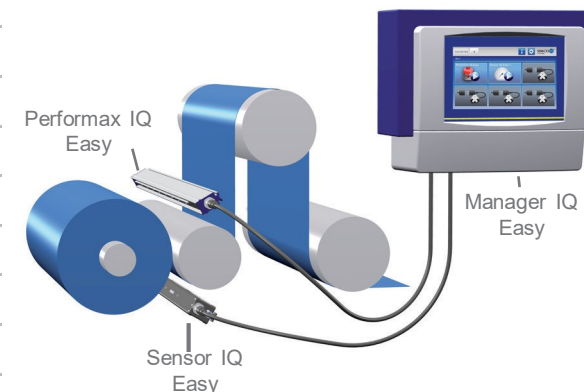
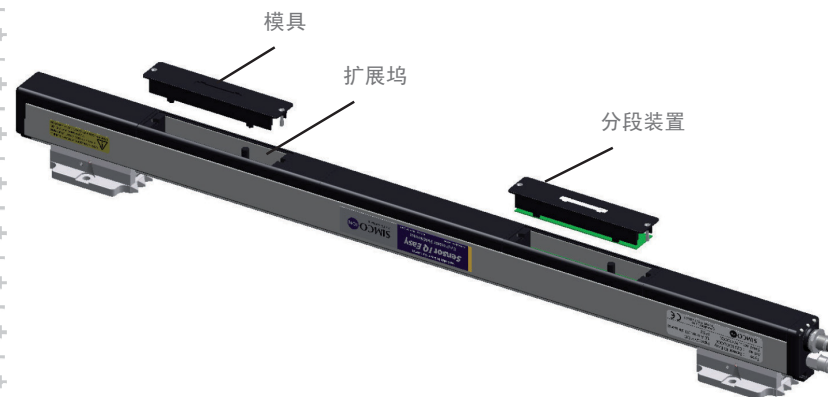
技术规格

工作距离	50 - 100 mm
外壳材料	(增强) 塑料
电缆	低压电缆
连接器	标准 M12 5 针公头
重量	1.5 kg/m
环境温度	0 - 55 °C
应用类型	工业
输入功率	24 VDC, < 0.5 A (8 个传感器) 24 VDC, < 1 A (16 个传感器)
指示灯	3 个 LED (电源、警告、警报)
测量范围	± 80 kV
选配	保持传感器清洁的空气吹扫功能 1 - 16 个传感器
最大压力	1 bar
准确度	@ <100 mm 10% @ >100 mm 20%
采样率	50 ms

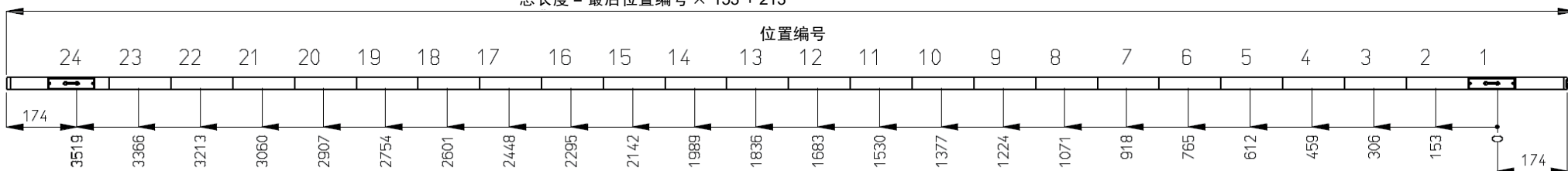
Sensor IQ Easy 的长度至少为 366 mm，最长可达 3885 mm。

订购 Sensor IQ Easy 前，必须先确定所需的长度。之后，需标记放置扩展坞的位置（最多可以放置 24 个扩展坞），然后需确定将分段装置（传感器）放置在哪些位置（最多可以放置 16 个分段装置）。

这些可以在产品图纸上说明，用户可以联系我们获取产品图纸：



$$\text{总长度} = \text{最后位置编号} \times 153 + 213$$



位置编号	总长度	位置编号	总长度	位置编号	总长度	位置编号	总长度	位置编号	总长度
1	366	6	1131	11	1896	16	2661	21	3426
2	519	7	1284	12	2049	17	2814	22	3579
3	672	8	1437	13	2202	18	2967	23	3732
4	825	9	1590	14	2355	19	3120	24	3885
5	978	10	1743	15	2508	20	3273		

